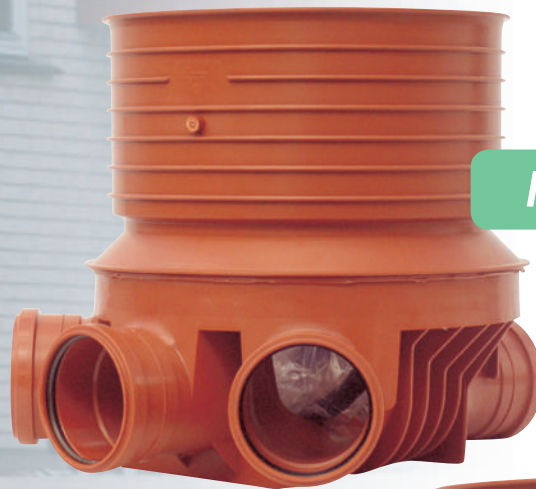
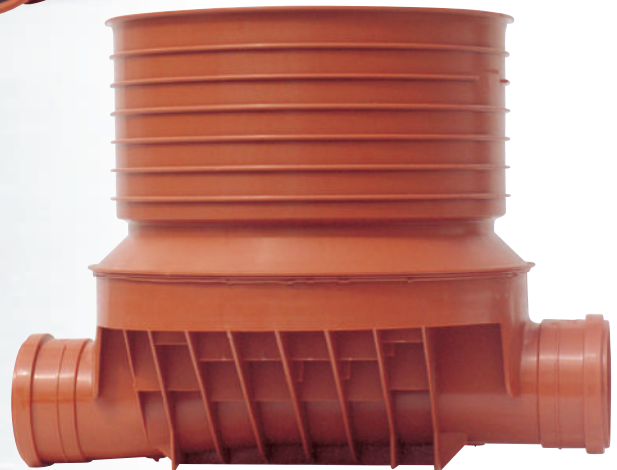


## уропор

*смотровые и ревизионные  
колодцы 315 и 425мм*



**НОВИНКА**



315 и 425 мм колодцы с лотками от 110 до 200 мм  
профессиональные решения

## Лотковые части Уроног для инспекционных колодцев 315 и 425 мм

# Надежность и простота

Смотровые и ревизионные колодцы Уроног с диаметрами шахты 315 или 425 мм, и подключениями от 110 до 200 мм теперь поставляются с еще лучшей конструкцией и новым устройством лотка, что привело к оптимизации потока воды через колодец.

В то же время стало возможным смонтировать колодец на глубину 6м.

Кроме того, в настоящее время колодцы сертифицированы Nordic Poly Mark, что в конечном итоге обеспечивает большую уверенность в функционировании канализационной системы с длительным сроком службы и минимальными потребностями в техническом обслуживании.

### Применение

Легкий монтаж в коммунальные канализационные сети и обеспечение простого доступа для очистки и осмотра. Это необходимо для проведения технического обслуживания, и следовательно, обеспечения нормального функционирования всей канализационной системы, с гарантией поддержания работоспособности дренажных, ливневых и канализационных сетей без вскрытия и сопутствующих расходов.

Колодцы с шахтами 315 и 425 мм в большинстве случаев применяются с трубами диаметром 110, 160 и 200 мм, и используются в качестве смотровых для очистки и осмотра.

Шахта колодца может быть не только производства Уроног, но и других производителей.

## "Оптимальный поток воды через лоток"

### Простой монтаж

Время – деньги, и поэтому естественно требование о том, что колодцы должны быть надежны и просты в установке, именно это стало визитной карточкой ревизионных колодцев Уроног.

При установке кинета размещается горизонтально на подготовленный уплотненный грунт. Встроенные раструбы обеспечивают отличную соосность трубопроводов и лотка, тем самым сводя к минимуму риск засорения. Результатом является надежный функционал канализационной системой.

Грамотно спроектированная кинета, обеспечивает надежную и герметичную фиксацию шахты трубы на весь срок службы колодца, таким образом, устраняя риск попадания грунтовых вод в инженерную сеть.

### Сертификация Nordic Poly Mark

Очистные сооружения и колодцы Уроног одобрены Nordic Poly Mark в соответствии с EN 13598.

Это обеспечивает Заказчика уверенностью в том, что продукция Уроног соответствует наивысшим требованиям по производству и монтажу.

### Пластик - безопасно и надежно

Ревизионные и смотровые колодцы Уроног производится из РР (полипропилена), который обеспечивает прочную конструкцию и способность выдерживать нагрузки, которым подвергаются инженерные системы.

Производство из полипропилена также означает, что колодцы устойчивы к воздействию многих агрессивных химических веществ и коррозии от сероводорода и других веществ.

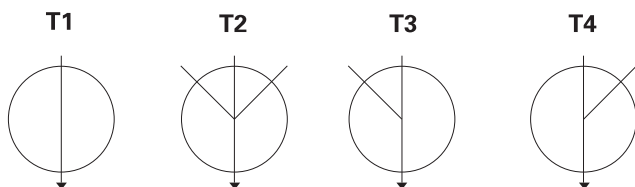
Длительный срок службы, более 50 лет, приносит пользу обществу в долгосрочной перспективе - как в экономической, так и экологической сфере.

Полипропилен материал будущего - экологически чистый и инертный, и в то же время его легко рециркулировать.

Полипропиленовые изделия могут устанавливаться даже при низких температурах, вплоть до -15°, этом очень полезно и удобно в нашем климате – как в установке, так и функционально

## Конфигурация

4 конфигурации для различных случаев применения. Соединительные лотковые части объединяющие потоки воды, благодаря отличному дизайну с подключениями 45° к основному потоку, минимизируют риски засорения.



Типе 1: проходное  
Типе 3: правый приток

Типе 2: универсальное  
Типе 4: левый приток

## Каталог изделий

Лотковые части для ПВХ трубопроводов диаметра  $\varnothing 110\text{мм}$

| Типе | Для гофротрубы 315мм | Для гофротрубы 425мм |
|------|----------------------|----------------------|
| T1   | 1050407              | 1050411              |
| T2   | 1050410              | 1050414              |
| T3   | 1050408              | 1050412              |
| T4   | 1050409              | 1050413              |

Лотковые части для ПВХ трубопроводов диаметра  $\varnothing 160\text{мм}$

| Типе | Для гофротрубы 315мм | Для гофротрубы 425мм |
|------|----------------------|----------------------|
| T1   | 1050471              | 1050479              |
| T2   | 1050472              | 1050480              |
| T3   | 1050473              | 1050481              |
| T4   | 1050474              | 1050482              |

Лотковые части для ПВХ трубопроводов диаметра  $\varnothing 200\text{мм}$

| Типе | Для гофротрубы 315мм | Для гофротрубы 425мм |
|------|----------------------|----------------------|
| T1   | 1050475              | 1050483              |
| T2   | 1050476              | 1050484              |
| T3   | 1050477              | 1050485              |
| T4   | 1050478              | 1050486              |

Лотковые части для ПВХ трубопроводов диаметра  $\varnothing 250\text{мм}$

| Типе | Для гофротрубы 315мм | Для гофротрубы 425мм |
|------|----------------------|----------------------|
| T1   | -                    | 1054211              |
| T2   | -                    | 1054228              |
| T3   | -                    | 1054218              |
| T4   | -                    | 1054223              |

Удлинительные гофротрубы колодцев UPONOR

|                       | Артикул |                       | Артикул |
|-----------------------|---------|-----------------------|---------|
| 315x3000 с раструбом  | 1054490 | 425x3000 с раструбом  | 1054495 |
| 315x6000 с раструбом  | 1054491 | 425x6000 с раструбом  | 1054496 |
| 315x6000 без раструба | 1054492 | 425x6000 без раструба | 1054497 |

Почему выбирают инспекционные и ревизионные колодцы Urolog

- Высокая прочность благодаря увеличенной толщине стенок и продуманной конструкции усиливающих ребер жесткости
- Все необходимые уплотнительные кольца в комплекте
- Увеличенная высота «юбки» фиксации шахты колодца
- Максимальная герметичность, до 6м уровня водяного столба
- Большой диапазон диаметров подключаемых трубопроводов
- Отличная восприимчивость к ударным нагрузкам
- Легкий монтаж без использования специального оборудования и техники
- Произведено в Финляндии

Основные характеристики и преимущества гофротруб шахт колодцев Urolog

- Изготовлено из первичного полипропилена
- Благодаря специальным добавкам продукция не выгорает при длительном хранении на открытых площадках
- Минимальная толщина стенки составляет 4,5мм
- Высокая восприимчивость как к вертикальным так и горизонтальным нагрузкам
- Допускается монтаж при низких температурах, вплоть до  $-15^{\circ}$
- Высокая эластичность материала позволяет производить распил шахты трубы колодца без сколов и трещин
- Монтаж возможен в зонах с высокой сейсмической активностью
- Произведено в Швеции